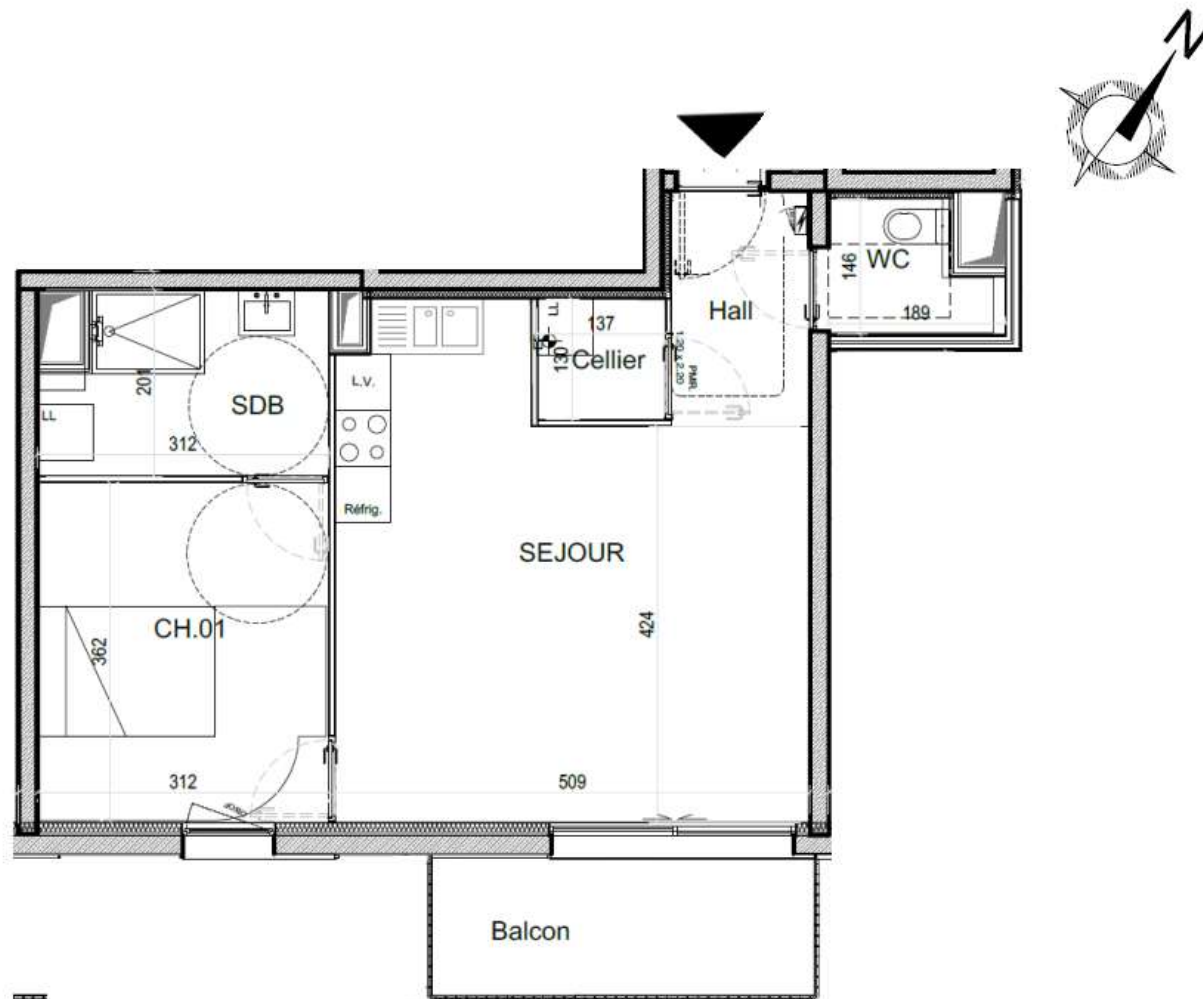


# Résidence aux Portes d'Arras

5 Avenue Roger Salengro - 62223 Saint Laurent Blangy



Bâtiment A - R+3

## T2 N°A31

Version 20 juin 2020

### Surfaces habitables

Hall	3,80 m <sup>2</sup>
Séjour/cuisine	24,31 m <sup>2</sup>
Chambre	11,41 m <sup>2</sup>
Cellier	1,77 m <sup>2</sup>
Salle de bain	5,70 m <sup>2</sup>
WC	2,21 m <sup>2</sup>

**Total : 49,20 m<sup>2</sup>**

Balcon 6,00 m<sup>2</sup>

Réalisation :

*Bastide Immobilier*

57 Av du Peuple Belge - 59000 Lille  
03 20 09 50 09 / 06 10 25 03 38

Conception :



Apsis Architecture - Lille  
Benoit Dolicque



Ce plan pourra subir des modifications dues aux impératifs techniques et architecturaux. Etant en état futur d'achèvement, tous les chiffres donnés sont à plus ou moins 5%.