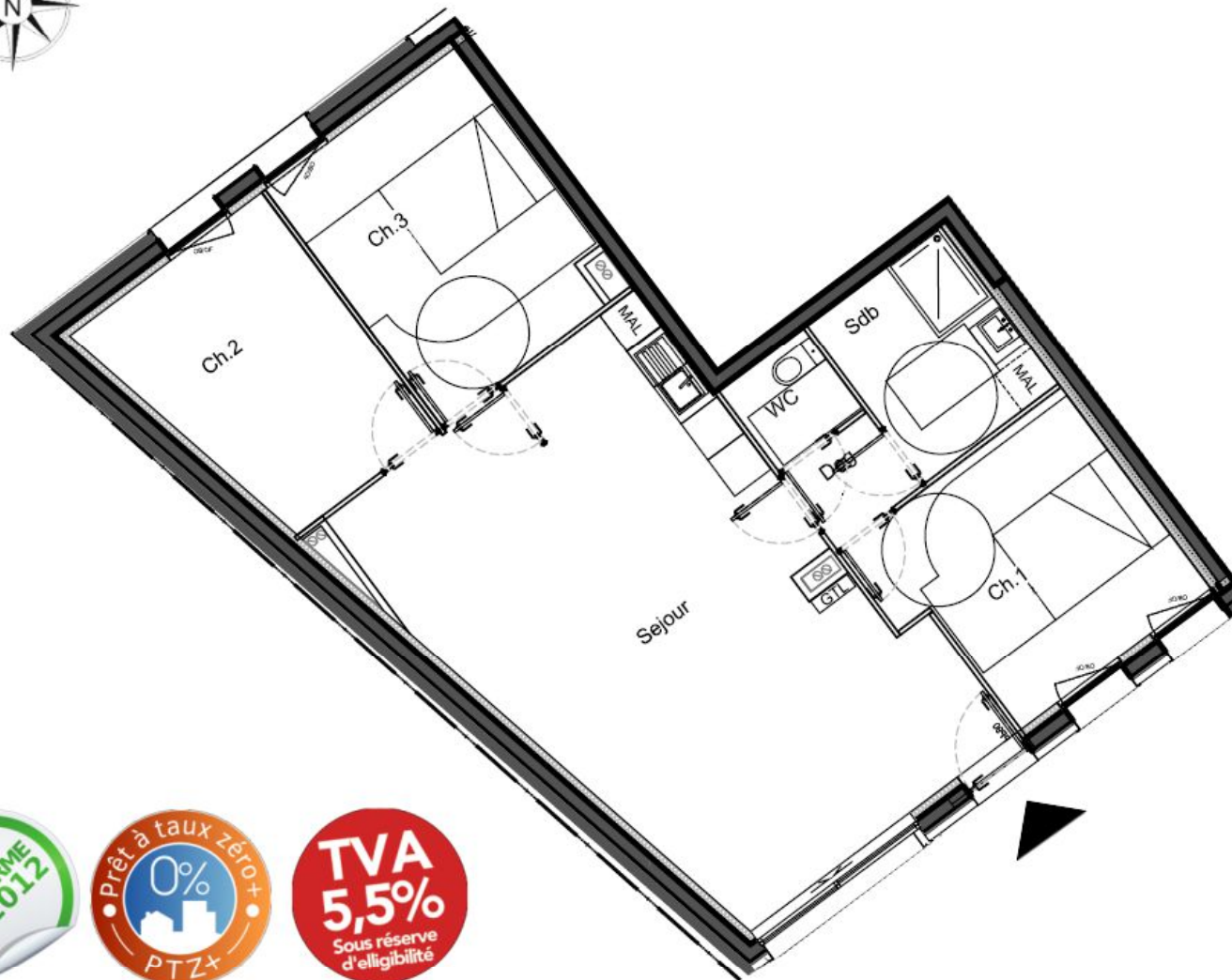


Résidence aux Portes d'Arras

5 Avenue Roger Salengro - 62223 Saint Laurent Blangy



Prix de vente parking compris = 186 000 €

Logement en accession abordable bénéficiant d'une TVA à 5,5%
Voir détails et conditions en agence

Echelle : 1 cm = 1 m

Ce plan pourra subir des modifications dues aux impératifs techniques et architecturaux. Etant en état futur d'achèvement, tous les chiffres donnés sont à plus ou moins 5%.



Bâtiment B - Rue Walthere Laurent



Bâtiment B - RDC

T4 N°B01

Version 31 janvier 2017

Surfaces habitables

Séjour/cuisine	37,00 m ²
Dégagement	1,70 m ²
Chambre 1	15,20 m ²
Chambre 2	10,80 m ²
Chambre 3	11,90 m ²
Salle de bain	5,80 m ²
WC	1,80 m ²
Total :	84,20 m²

Réalisation :

Bastide Immobilier

57 Av du Peuple Belge - 59000 Lille
03 20 09 50 09 / 06 10 25 03 38

Conception :



Apsis Architecture - Lille
Benoit Dolicque