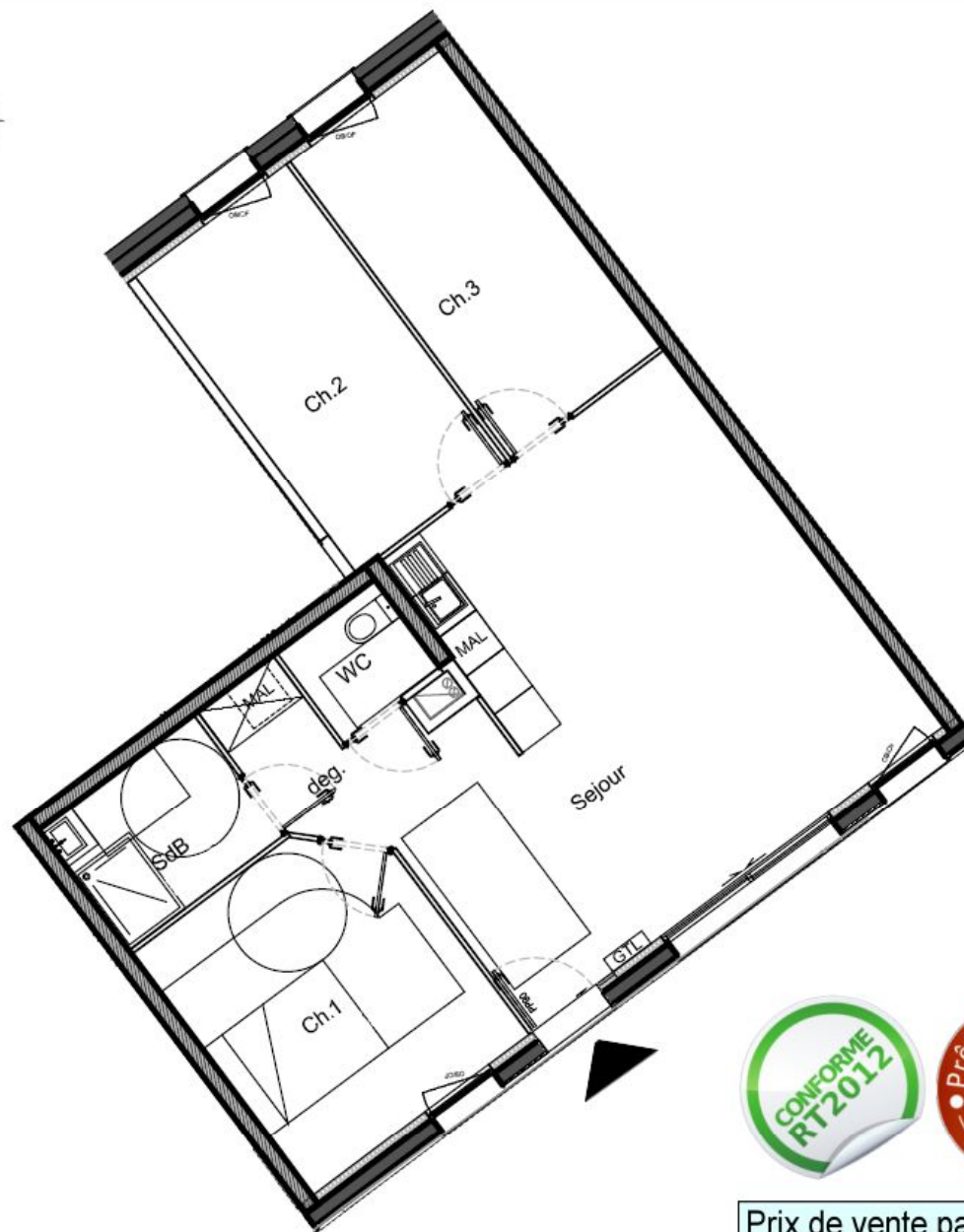


# Résidence aux Portes d'Arras

5 Avenue Roger Salengro - 62223 Saint Laurent Blangy



**Prix de vente parking compris = 174 000 €**

Logement en accession abordable bénéficiant d'une TVA à 5,5%  
Voir détails et conditions en agence

Echelle : 1 cm = 1 m

Ce plan pourra subir des modifications dues aux impératifs techniques et architecturaux. Etant en état futur d'achèvement, tous les chiffres donnés sont à plus ou moins 5%.



**T4 N°A01**

Version 31 janvier 2017

Surfaces habitables

Séjour/cuisine	33,30 m <sup>2</sup>
Dégagement	3,80 m <sup>2</sup>
Chambre 1	12,60 m <sup>2</sup>
Chambre 2	11,10 m <sup>2</sup>
Chambre 3	11,10 m <sup>2</sup>
Salle de bain	4,70 m <sup>2</sup>
WC	2,20 m <sup>2</sup>
<b>Total :</b>	<b>78,80 m<sup>2</sup></b>

Réalisation :

*Bastide Immobilier*

57 Av du Peuple Belge - 59000 Lille  
03 20 09 50 09 / 06 10 25 03 38

Conception :



Apsis Architecture - Lille  
Benoit Dolicque