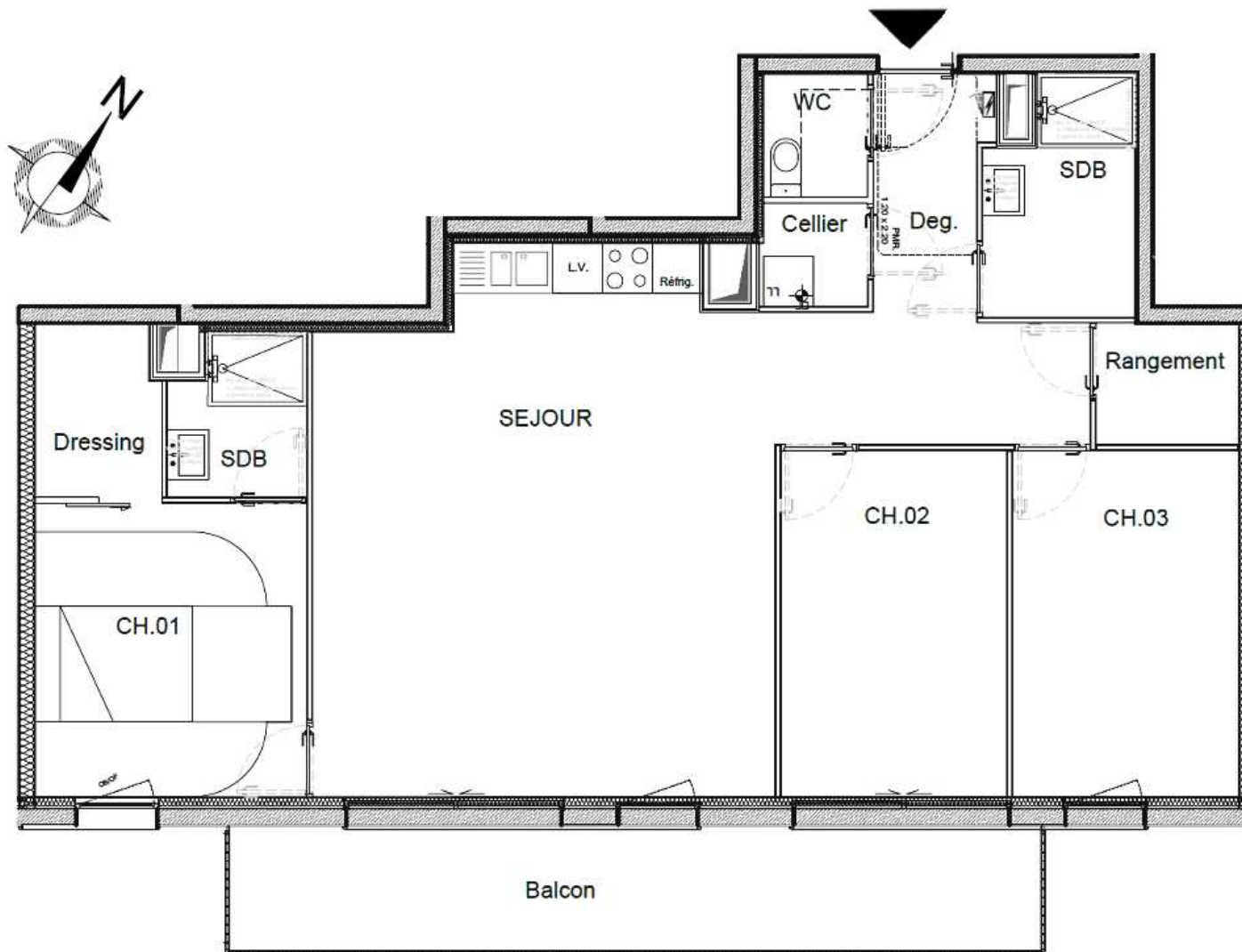


# Résidence aux Portes d'Arras

5 Avenue Roger Salengro - 62223 Saint Laurent Blangy



Bâtiment A - R+4

## T4 N°A42

Version 20 juin 2020

### Surfaces habitables

Hall	3,75 m <sup>2</sup>
Séjour/cuisine	38,65 m <sup>2</sup>
Chambre 1	11,68 m <sup>2</sup>
Dressing	3,16 m <sup>2</sup>
Salle de douche	3,16 m <sup>2</sup>
Chambre 2	11,45 m <sup>2</sup>
Chambre 3	16,17 m <sup>2</sup>
Salle de bain	4,90 m <sup>2</sup>
WC	1,88 m <sup>2</sup>
Cellier	1,60 m <sup>2</sup>
<b>Total :</b>	<b>96,40 m<sup>2</sup></b>
Balcon	15,00 m <sup>2</sup>



Ce plan pourra subir des modifications dues aux impératifs techniques et architecturaux. Etant en état futur d'achèvement, tous les chiffres donnés sont à plus ou moins 5%.

Réalisation :

*Bastide Immobilier*

57 Av du Peuple Belge - 59000 Lille  
03 20 09 50 09 / 06 10 25 03 38

Conception :



Apsis Architecture - Lille  
Benoit Dolicque