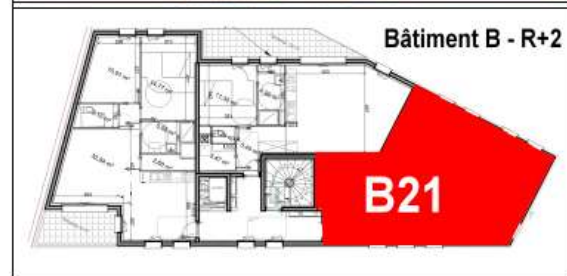
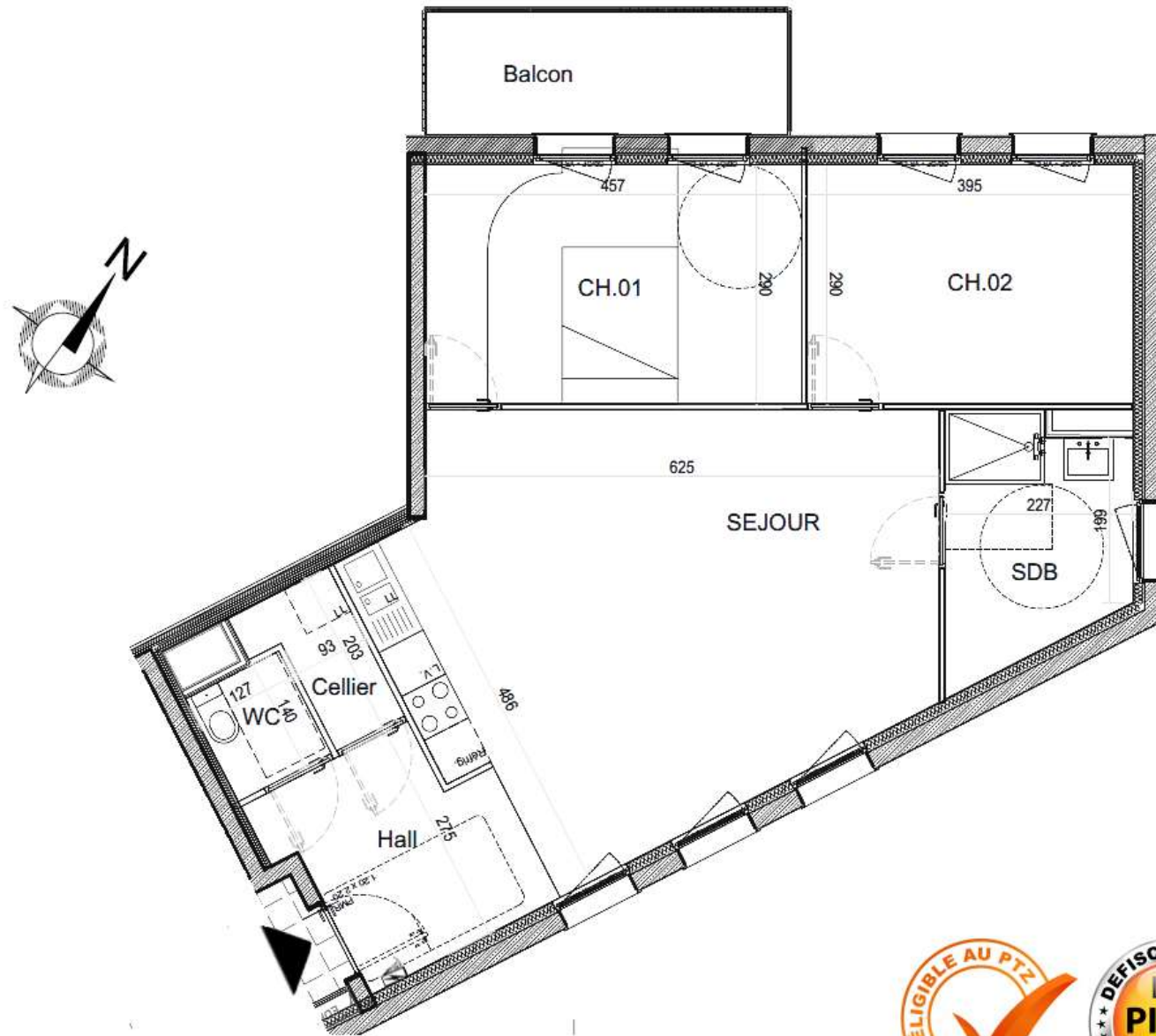


Résidence aux Portes d'Arras

5 Avenue Roger Salengro - 62223 Saint Laurent Blangy



T3 N°B21

Version 20 juin 2020

Surfaces habitables	
Hall	6,75 m ²
Séjour/cuisine	31,05 m ²
Chambre 1	13,25 m ²
Chambre 2	11,45 m ²
Salle de bain	6,65 m ²
WC	1,80 m ²
Cellier	2,15 m ²
Total :	73,10 m²
Balcon	7,00 m ²



Ce plan pourra subir des modifications dues aux impératifs techniques et architecturaux. Etant en état futur d'achèvement, tous les chiffres donnés sont à plus ou moins 5%.

Réalisation :

Bastide Immobilier

57 Av du Peuple Belge - 59000 Lille
03 20 09 50 09 / 06 10 25 03 38

Conception :



Apsis Architecture - Lille
Benoit Dolicque